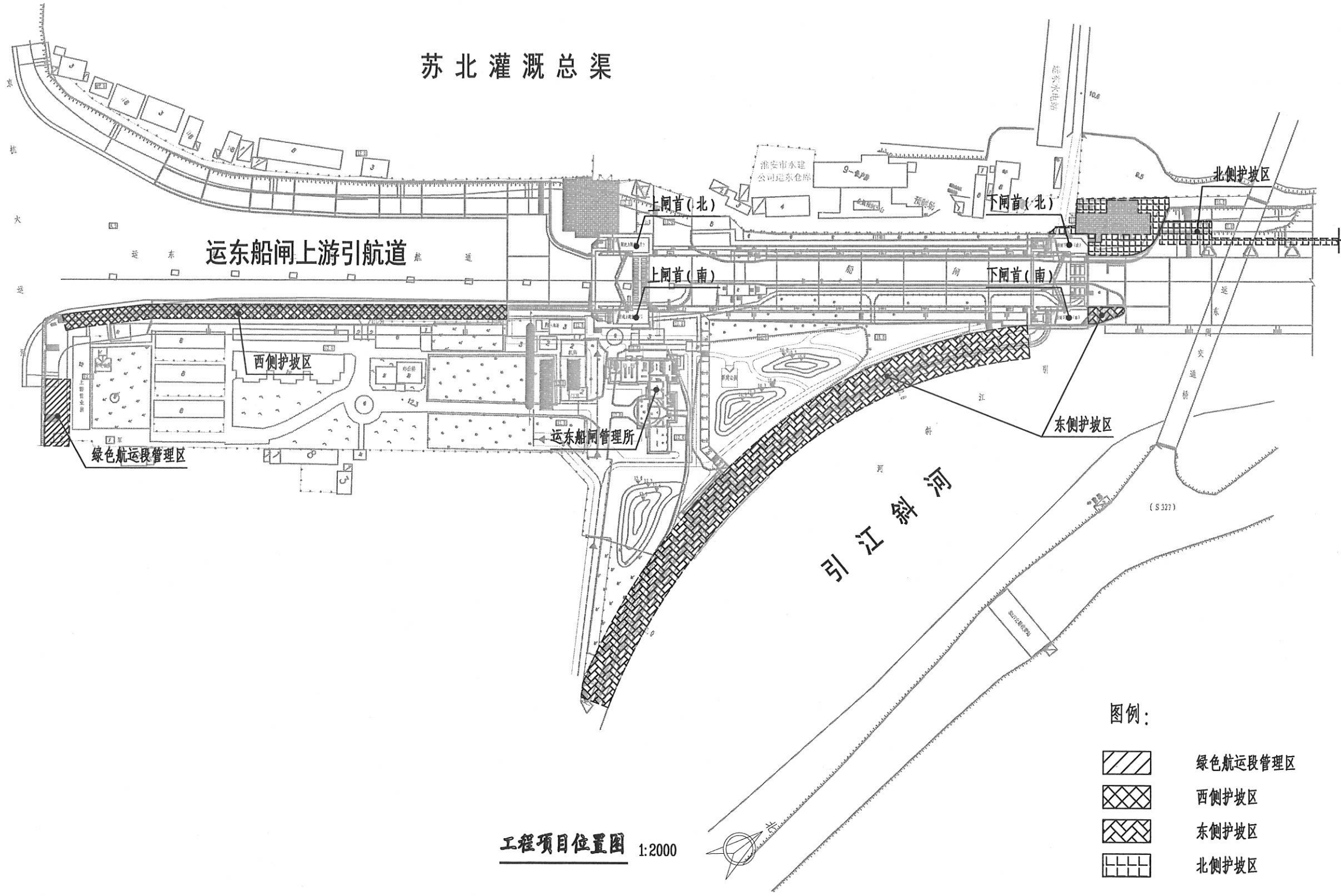





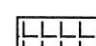
日期
会签者
会签专业

京杭大运河



工程项目位置图 1:2000

图例:

-  绿色航运段管理区
-  西侧护坡区
-  东侧护坡区
-  北侧护坡区

盐城市水利勘测设计研究院有限公司
地址: 中国 盐城市世纪大道617号 邮编: 224000
电话: 0515-88196810 传真: 0515-88196833
未加盖章图纸无效!

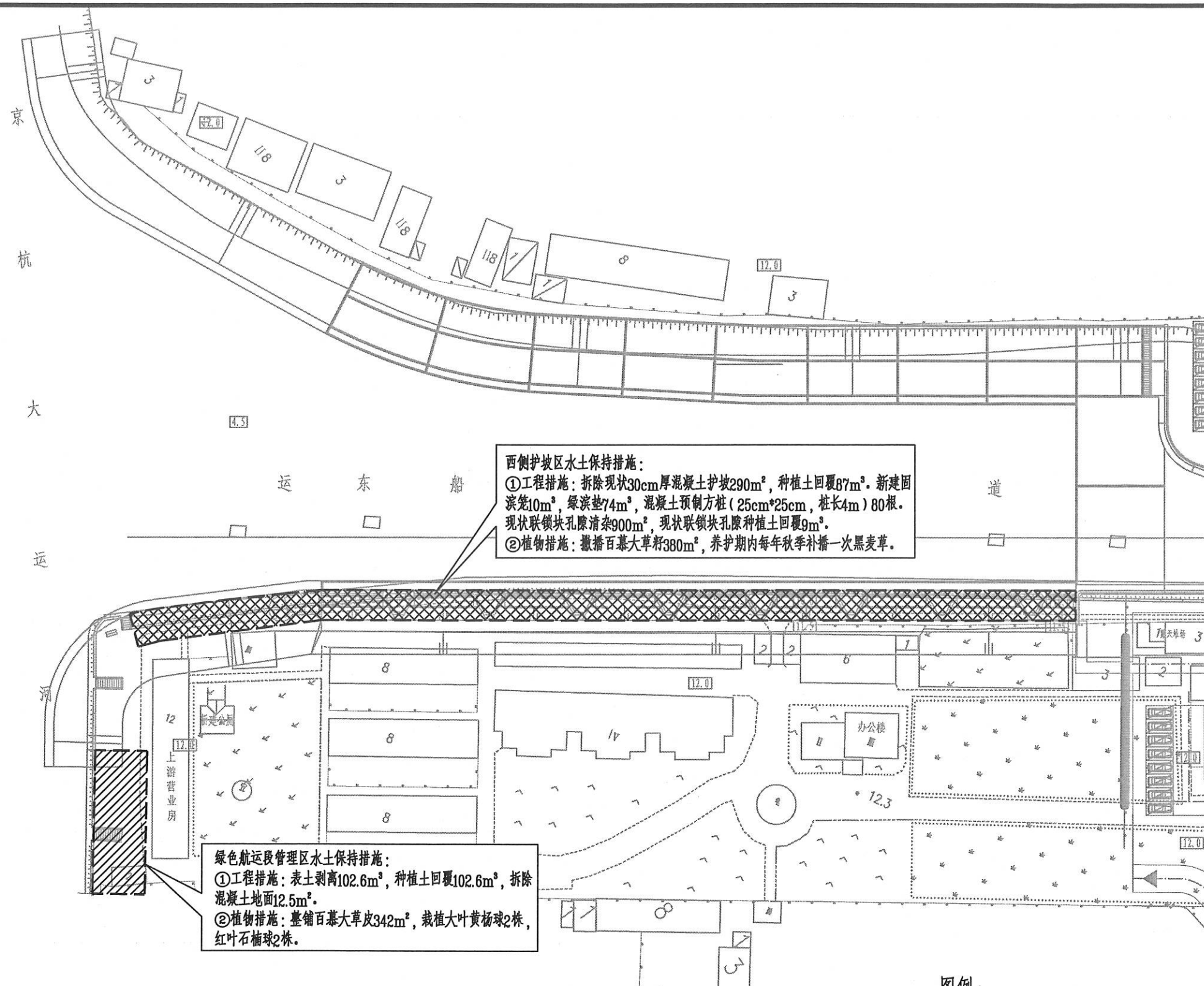
 盐城市水利勘测设计研究院有限公司
Yancheng Surveying and Design Institute of Water Resources Co., Ltd.

盐城市运东船闸管理所
2024年水土保持项目

工程项目位置图

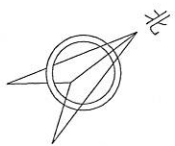
方案设计	设计号	图号	设计	校核	审查	核定	批准	设计证书编号A132005118
水保部分	2024014	附图1	宋	胡	胡	胡	胡	版号 A 日期 2024.03

会签专业	
会签者	
日期	



- 图例:
- 绿色航运段管理区
 - 西侧护坡区
 - 东侧护坡区
 - 北侧护坡区

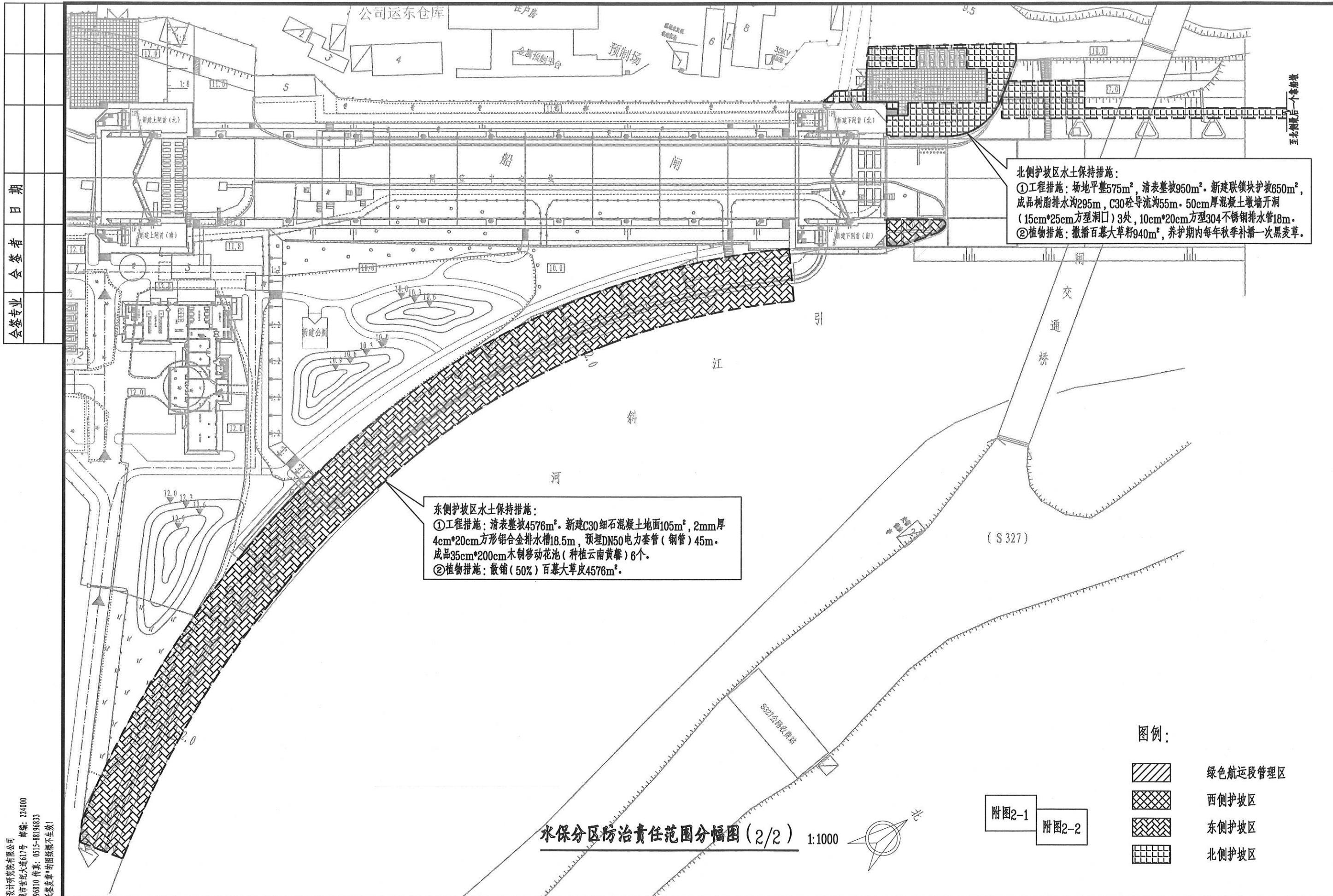
水土保持分区防治责任范围分幅图(1/2) 1:1000



附图2-1 附图2-2

盐城市水利勘测设计研究院有限公司
 地址: 中国 盐城市世纪大道617号 邮编: 224000
 电话: 0515-88196810 传真: 0515-88196833
 未加盖本院“图签章”的图纸概不生效!

方案设计	设计号	图号	设计	校核	审查	核定	批准	设计证书编号A132005118
水土保持部分	2024014	附图2-1	宋晓辉	张永刚	张永刚	张永刚		版号 A 日期 2024.03



水土保持防治责任范围分幅图(2/2) 1:1000

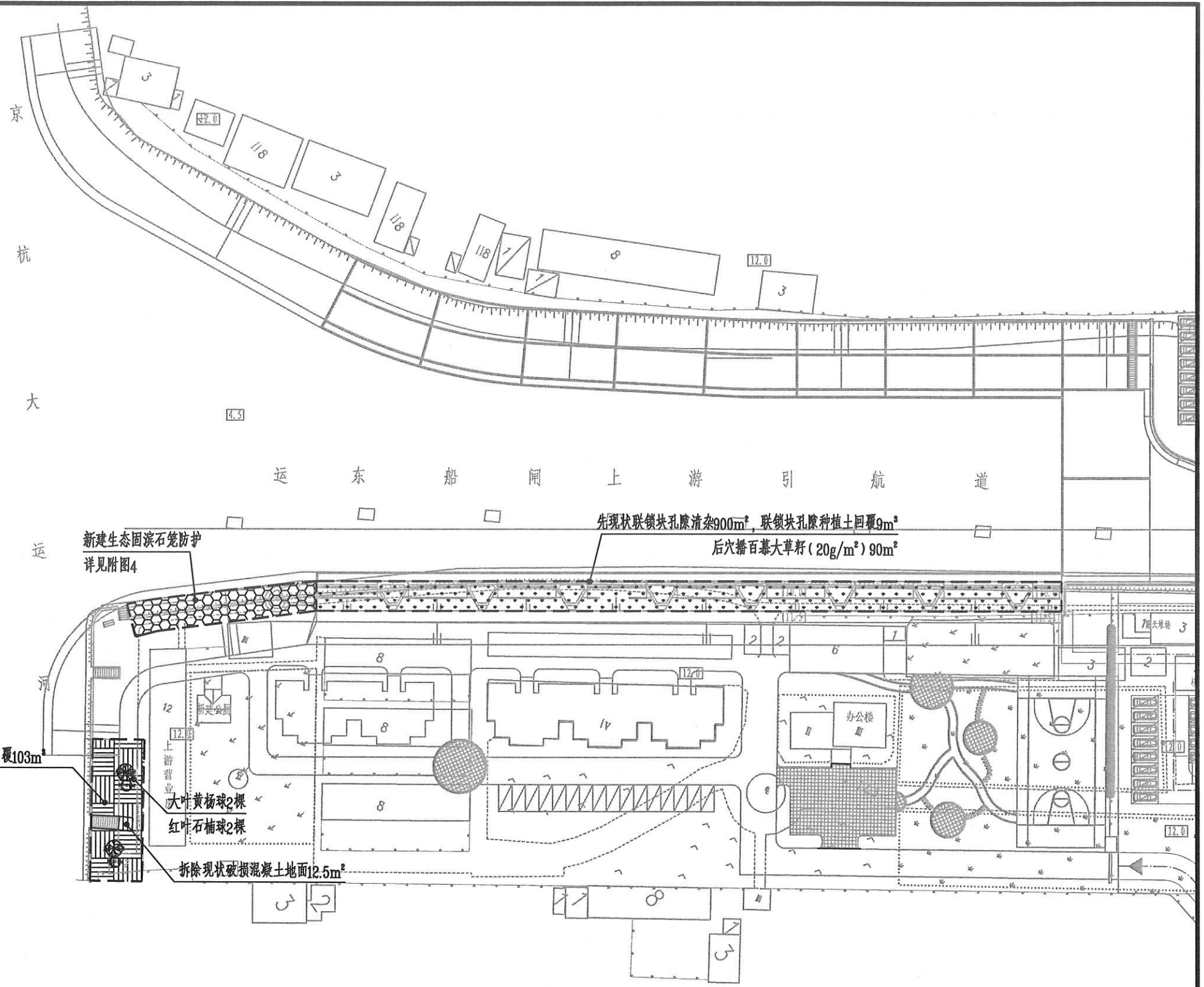
- 图例:
- 绿色航运段管理区
 - 西侧护坡区
 - 东侧护坡区
 - 北侧护坡区

附图2-1 附图2-2

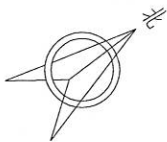
盐城市水利勘测设计研究院有限公司
 地址: 中国 盐城市世纪大道617号 邮编: 224000
 电话: 0515-88196810 传真: 0515-88196833
 未加盖本院“图章签字章”的图纸概不生效!

方案设计	设计号	图号	设计	校核	审查	核定	批准	设计证书编号A132005118
水土保持部分	2024014	附图2-2	宋国辉	孙文超	孙文超	孙文超	孙文超	版号 A 日期 2024.03

会签专业	
会签者	
日期	



水土保持防治措施分幅图 (1/2) 1:1000



附图3-1 附图3-2

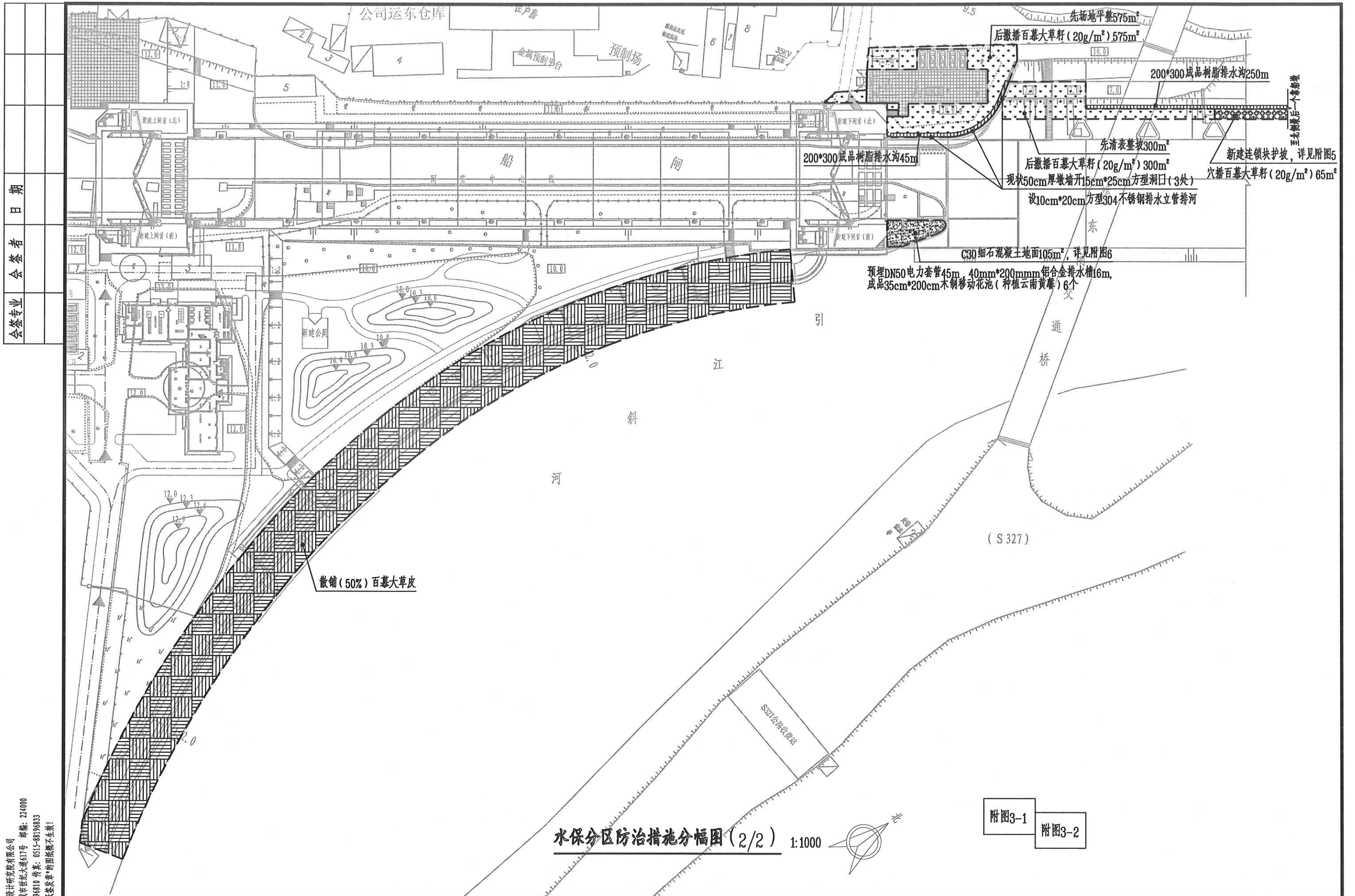
盐城市水利勘测设计研究院有限公司
地址: 中国 盐城市世纪大道617号 邮编: 224000
电话: 0515-8819810 传真: 0515-8819833
未加盖章的图纸无效! 图纸盖章! 的图章概不生效!

盐城市水利勘测设计研究院有限公司
Yancheng Surveying and Design Institute of Water Resources Co., Ltd.

盐城市运东船闸管理所
2024年水土保持项目

水土保持防治措施分幅图 (1/2)

方案设计	设计号	图号	设计	校核	审查	核定	批准	设计证书编号A132005118
水土保持部分	2024014	附图3-1	宋	陈	张	邓		版本号 A 日期 2024.03



水土保持防治措施分幅图 (2/2) 1:1000

附图3-1 附图3-2

盐城市水利勘测设计研究院有限公司
 地址: 中国 盐城市世纪大道617号 邮编: 224000
 电话: 0515-88196810 传真: 0515-88196833
 未经授权, 严禁复制或传播, 否则后果自负!

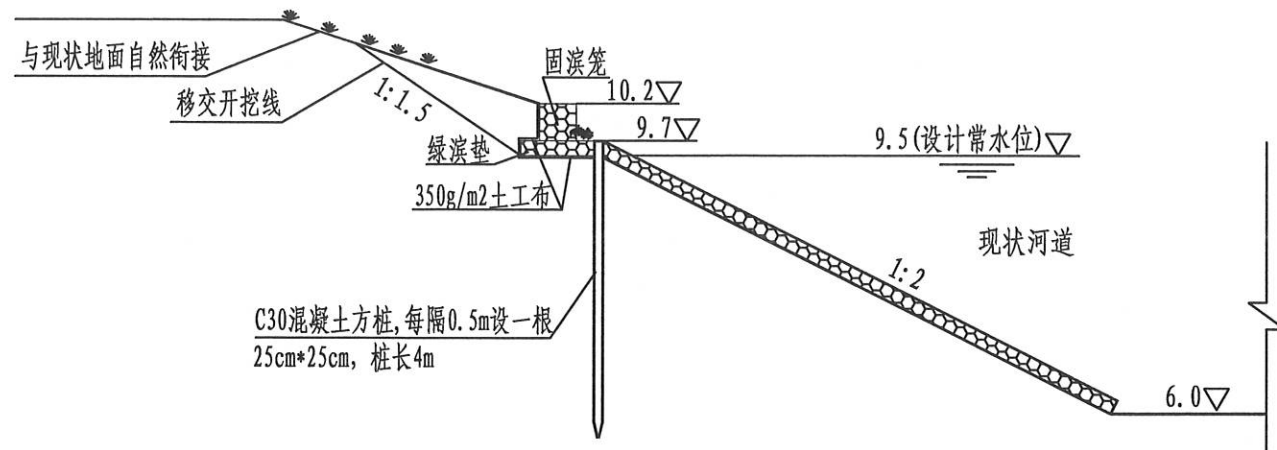
盐城市水利勘测设计研究院有限公司
 Yancheng Surveying and Design Institute of Water Resources Co., Ltd.

盐城市运东船闸管理所
 2024年水土保持项目

水土保持防治措施分幅图 (2/2)

方案设计	设计号	图号	设计	校核	审查	核定	批准	设计证书编号A132005118
水土保持部分	2024014	附图3-2	宋	王	刘	李		版号 A 日期 2024.03

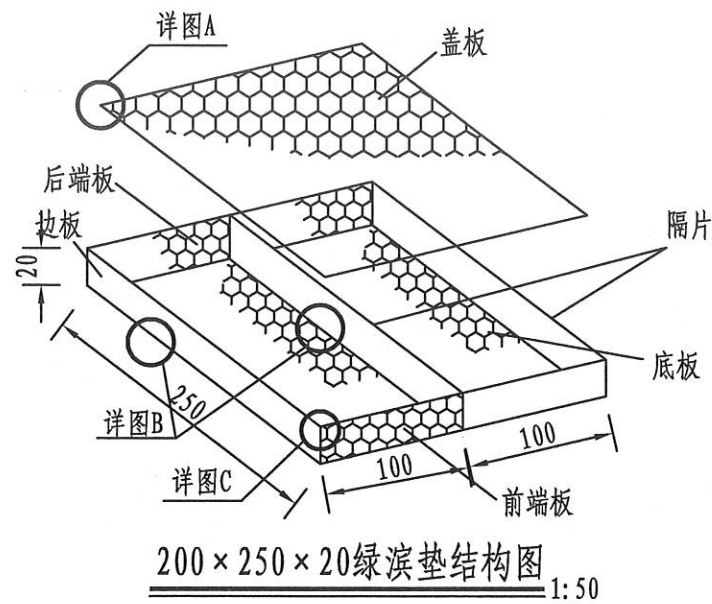
日期	
会签者	
会签专业	



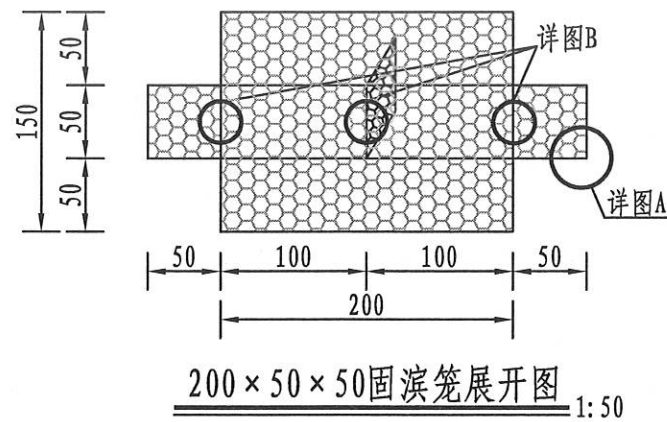
生态固滨石笼防护断面图 1:1000

生态固滨石笼防护技术要求:

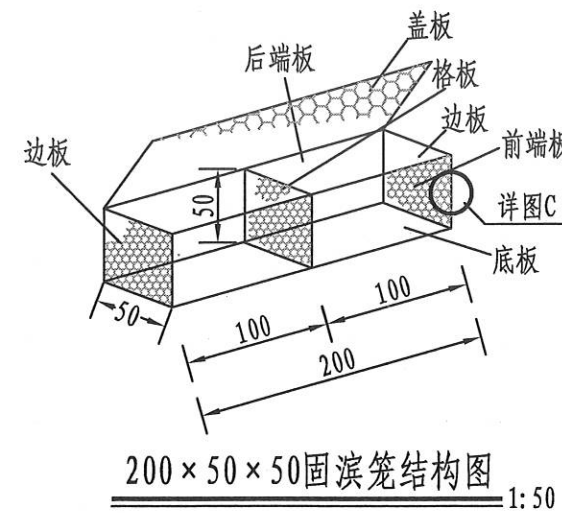
- 1、石笼与土接触面均设350g/m²土工布一层。
- 2、生态防护工程建议由专业生产厂家指导施工。
- 3、沿线每隔0.5m设C30混凝土方桩一根，绿滨垫每采用钢丝与混凝土方桩进行绑扎，钢丝采用热镀锌覆塑六铰钢丝，钢丝直径≥3.0mm。
- 4、生态格网钢丝选用热镀锌覆塑六铰钢丝，使用年限不应小于30年，固滨笼规格为网孔100mm×120mm，网丝≥2.5mm，边丝≥3.0mm，绿滨垫规格为网孔80mm×100mm，网丝≥2.2mm，边丝≥2.7mm。
- 5、钢丝材质应符合现行国家标准《碳素结构钢》GB/T 700的规定，钢丝质量变化率最大值为1.5%，腐蚀率最大值为35g/m²，网片质量变化率最大值为1.5%，钢丝抗拉强度应为350MPa~500MPa，断裂伸长率不应小于12%。
- 6、PVC护膜厚度应为0.4mm~0.6mm，PVC原材料的密度应为1.30kg/m³~1.35kg/m³，邵氏D硬度应为50~60，脆化温度的测试应按现行国家标准《硫化橡胶低温脆性的测定单试方法》GB/T 1682执行，脆化温度不应高于-9℃。
- 7、填充石材粒径应为钢丝直径的1.5~2.0倍，选择块石、卵石或混凝土块作为填充材料时，填充应具有耐久性好、不易碎、无风化迹象，填充料宜进行级配实验分析，级配合理，填充后生态格网结构的空隙率应小于30%。
- 8、未明确部分应严格参照《生态格网结构技术规程CECS353:2013》执行。



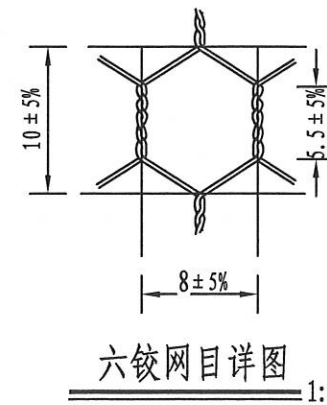
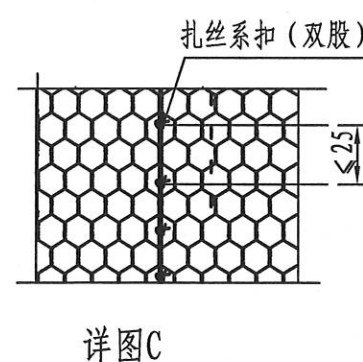
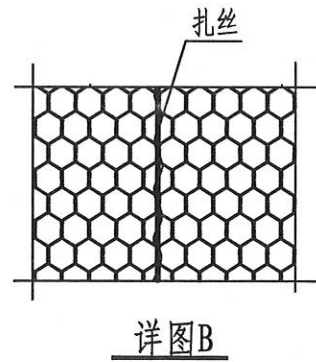
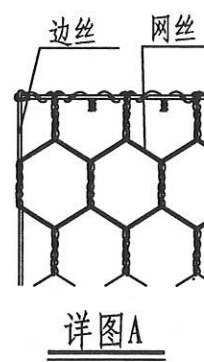
200×250×20绿滨垫结构图 1:50



200×50×50固滨笼展开图 1:50



200×50×50固滨笼结构图 1:50



六铰网目详图 1:5

盐城市水利勘测设计研究院有限公司
地址：中国 盐城市世纪大道617号 邮编：224000
电话：0515-88196810 传真：0515-88196833
未加盖本院“图纸签发章”的图纸概不生效！

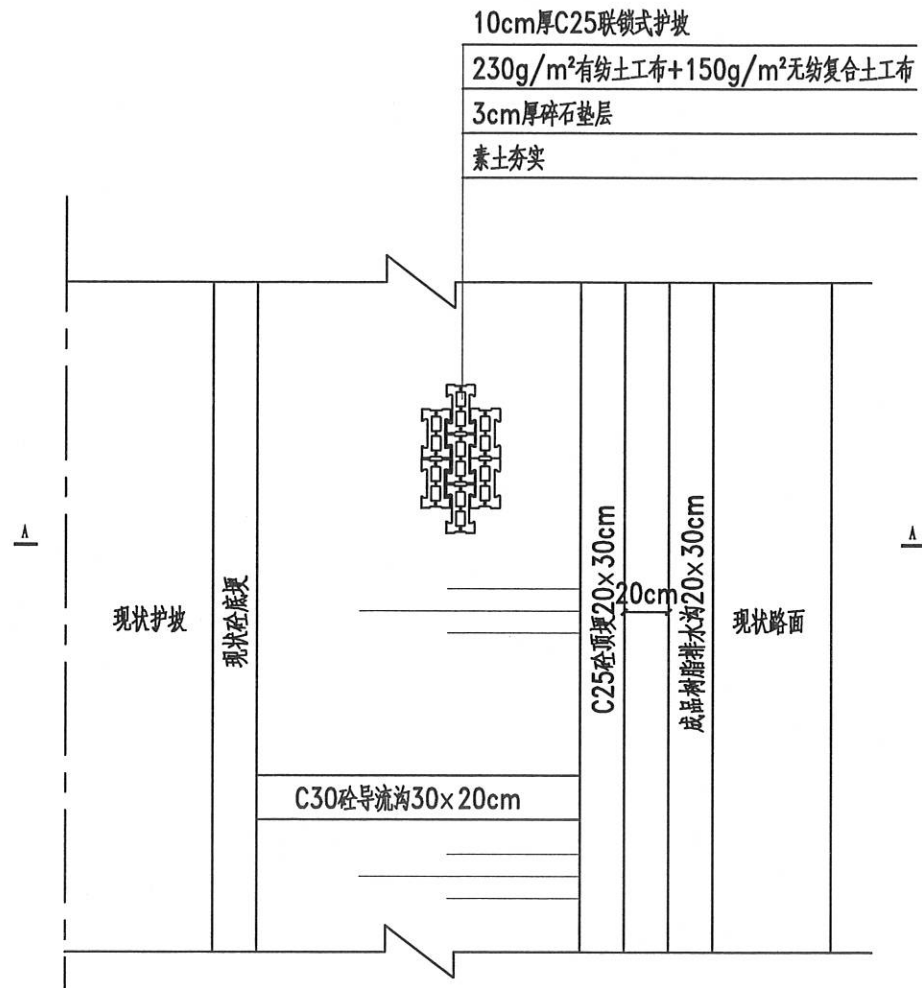
盐城市水利勘测设计研究院有限公司
Yancheng Surveying and Design Institute of Water Resources Co., Ltd.

盐城市运东船闸管理所
2024年水土保持项目

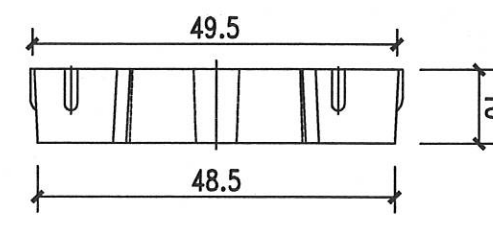
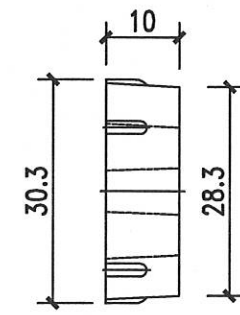
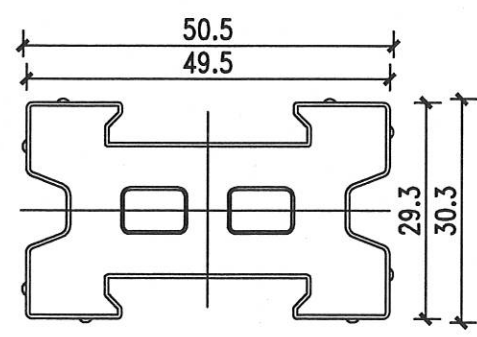
生态固滨石笼防护详图

方案设计	设计号	图号	设计	校核	审查	核定	批准	设计证书编号A132005118
水保部分	2024014	附图4	宋雨辉	柏存彬	柏存彬	柏存彬		版号 A 日期 2024.03

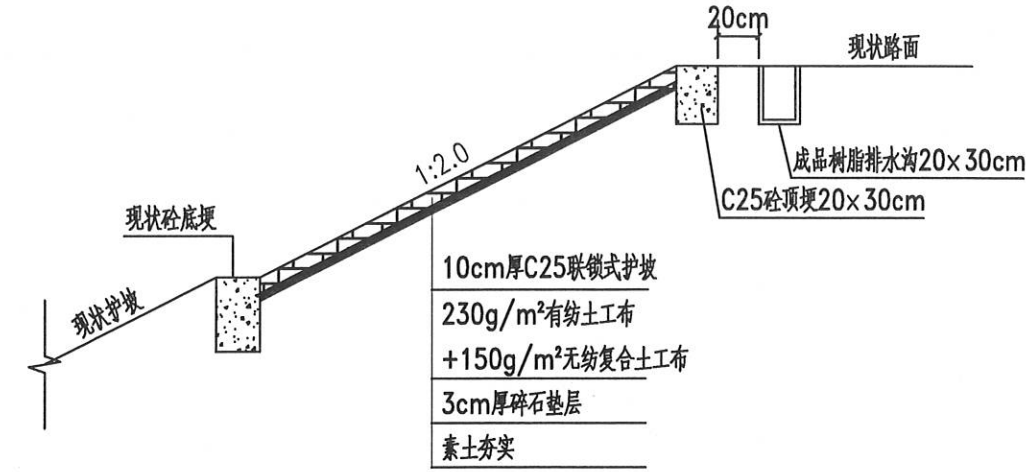
会签专业	
会签者	
日期	



连锁块护坡平面图 1:50



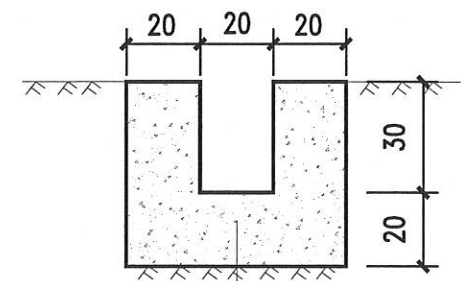
连锁块大样图 1:10



A-A剖面图 1:50

说明:

1. 北侧护坡区全线采用连锁块护坡, 防护总长度195m;
2. 图中高程(废黄河零点)以m计, 其余单位以cm计;
3. 砼强度等级: 连锁块为C25, 其余为C20;
4. 在河道建设连锁块护坡时, 须进行整坡, 如需回填, 须将回填土范围内不合格土、杂物清理干净后方可回填; 回填需分层压实, 每层厚度不大于30cm, 压实度不小于0.91。河道采用连锁式生态护坡防护, 厚10cm, 下设230g/m²有纺土工布+150g/m²无纺复合土工布;
5. 生态护坡、护岸建议专业厂家负责施工;
6. 河道施工前请复核断面尺寸;
7. 如遇雨天, 清淤整坡后不能及时做连锁块防护, 需现场覆盖一层350g/m²土工布进行防护, 防止水土流失;
8. 未明确部分严格按相关规范执行。



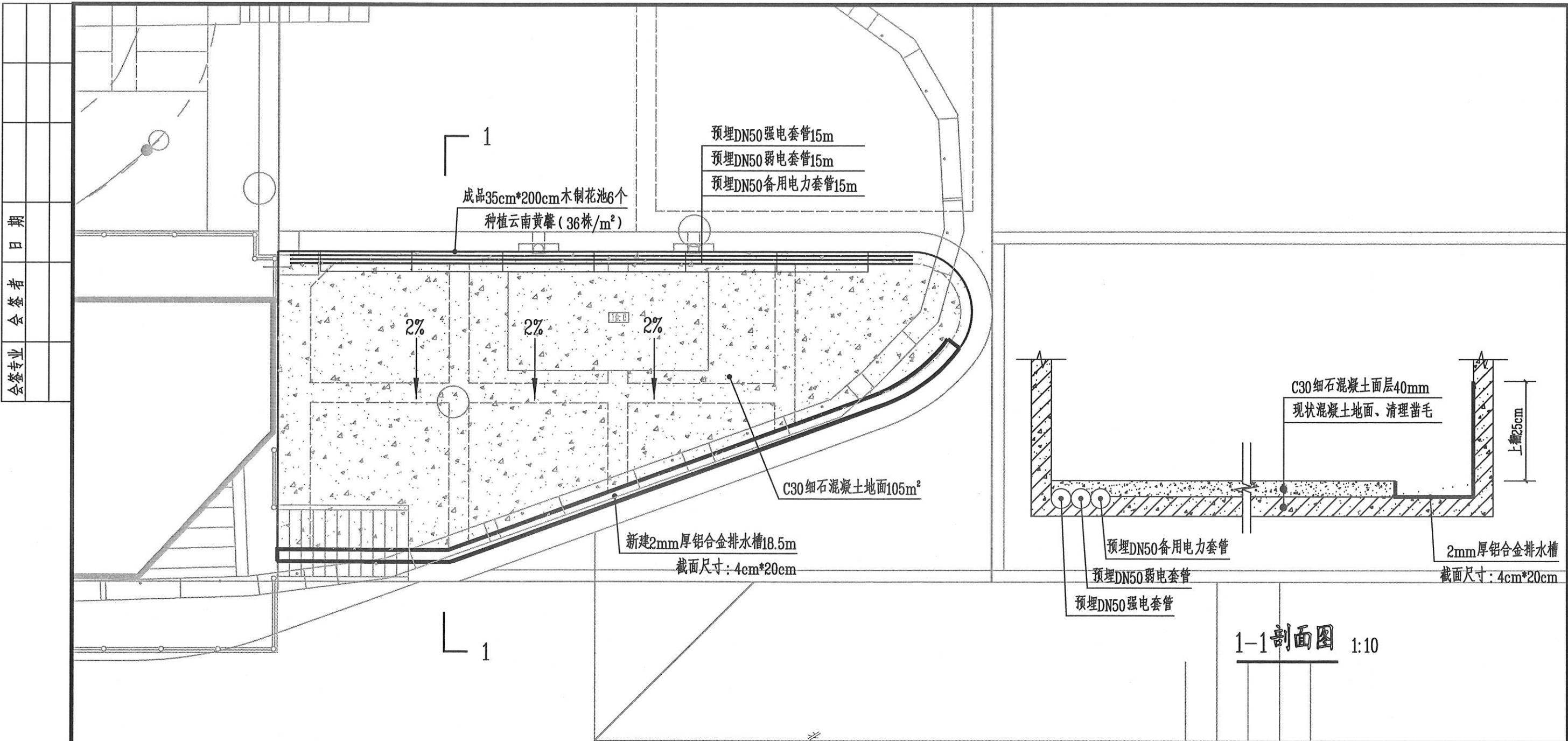
C30F50现浇砼
土工布15KN/m
素土夯实, 压实度不小于0.91

C30砼导流沟断面图 1:20

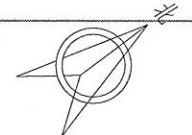
注: 导流沟沿连锁块坡面每隔20m设一道。

盐城市水利勘测设计研究院有限公司
地址: 中国 盐城市世纪大道617号 邮编: 224000
电话: 0515-88196810 传真: 0515-88196833
未加盖本院“图签盖章”的图纸概不生效!

方案设计	设计号	图号	设计	校核	审查	核定	批准	设计证书编号A132005118
水保部分	2024014	附图5	宋西辉	柏天彬	刘建峰			版号 A 日期 2024.03



下闸首(南)水保措施详图 1:100



- 说明:
- 1、细石混凝土面层是采用粗细骨料(砂、碎石),以水泥材料作胶结料,加水按一定的配合比,经拌制而成的混凝土拌合料铺设在原地面的基层上。铺设前需将原混凝土地面凿毛,新铺细石混凝土地面的混凝土强度等级为C30,最薄处厚度为40mm,场地坡度为2%。
 - 2、大面积砼结构层按不大于6m*6m间距设置伸缩缝,缝宽20,缝内填充沥青麻丝。
 - 3、北侧墩墙边原混凝土地面开3cm*20cm槽并预埋3根DN50电力套管,分别为强电套管、弱电套管、备用套管,套管管材采用厚壁镀锌钢管。
 - 4、南侧墩墙边设置2mm厚(4cm*20cm)铝合金排水槽,排水槽靠墩墙侧外翻25cm。

盐城市水利勘测设计研究院有限公司
 地址:中国 盐城市世纪大道617号 邮编:224000
 电话:0515-88196810 传真:0515-88196833
 未经授权 严禁复制或传播 违者必究

盐城市水利勘测设计研究院有限公司
 Yancheng Surveying and Design Institute of Water Resources Co., Ltd.

盐城市运东船闸管理所
 2024年水土保持项目

下闸首(南)水保措施详图

方案设计	设计号	图号	设计	校核	审查	核定	批准	设计证书编号A132005118
水保部分	2024014	附图6	宋明辉	柏启	柏启	柏启		版本号 A 日期 2024.03